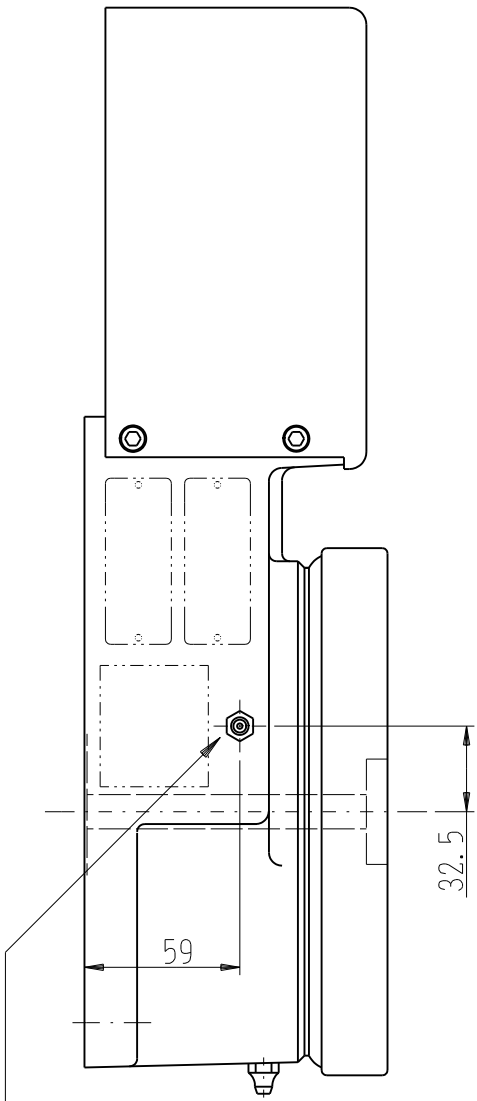
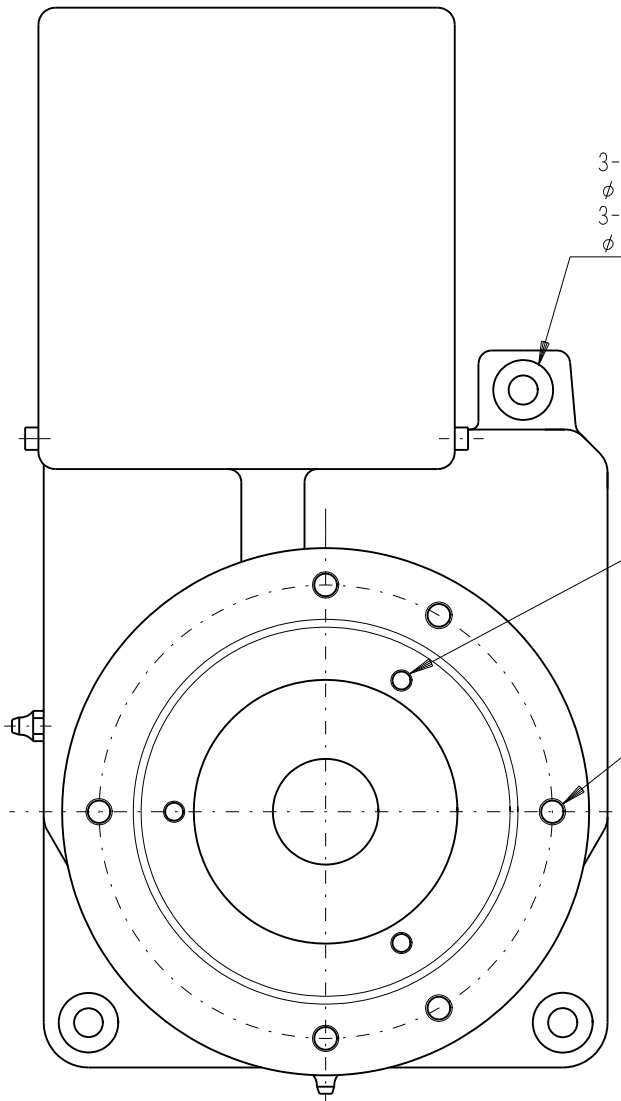


指示がない限り、穴加工部分の寸法に別する寸法許容差	0.5以上 6以下	±0.05
区分	6を超え 30以下	±0.1
	120を超え 400以下	±0.15
	400を超え 1000以下	±0.2
	1000を超え	±0.3

These dimensions of dotted line are effective when the gear head D2236-152-25 is used.  
二点鎖線の寸法は、ギヤヘッド D2236-152-25を使用した場合です。



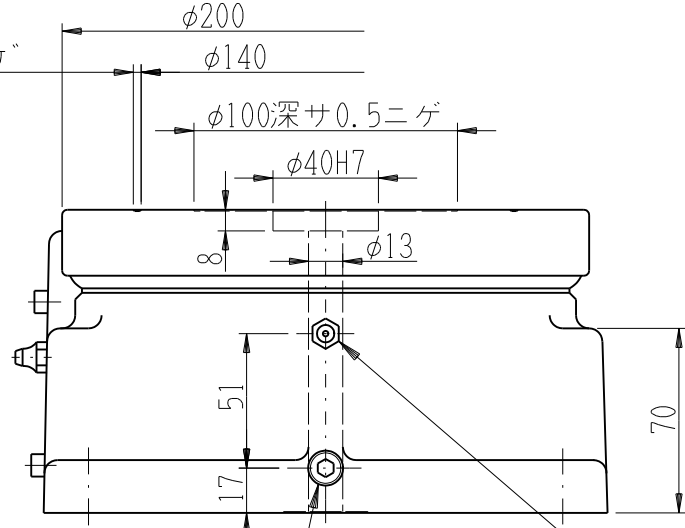
プランジャ給油口  
グリース(コスモ ダイナマックスEP No.0  
相当)を1 ml/月 給油のこと。  
Lubrication nipple for plunger  
Lubricate DYNA MAX EP No.0  
(COSMO OIL LUBRICANTS) or equivalent  
at 1 ml/month.



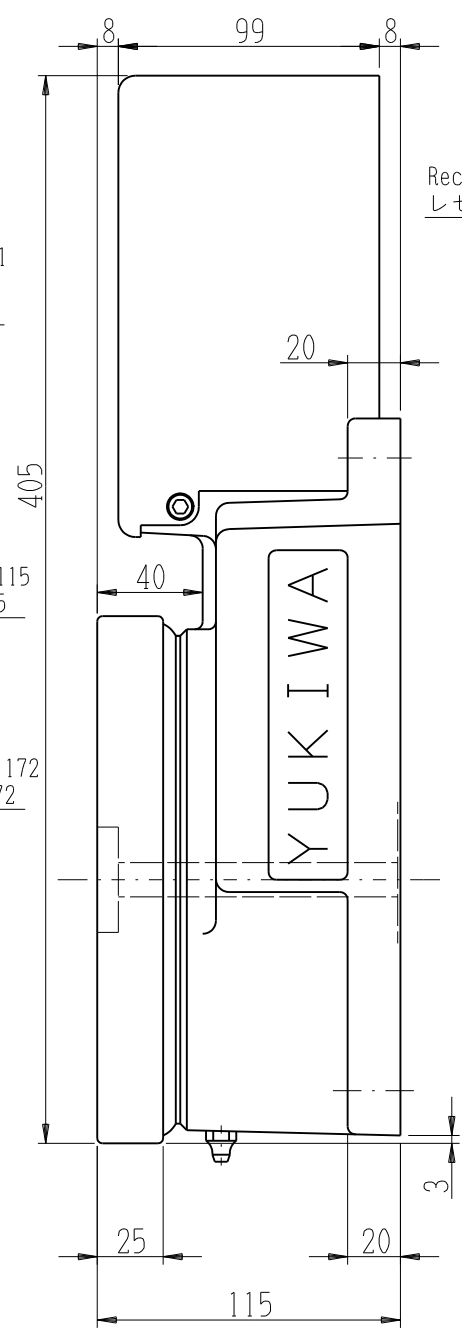
3-φ11 through  
φ22.6 spot faced deep 1  
3-φ11通シ  
φ22.6ザグリ深サ1

3-M8 deep 12, PCD.115  
3-M8深サ12, PCD.115

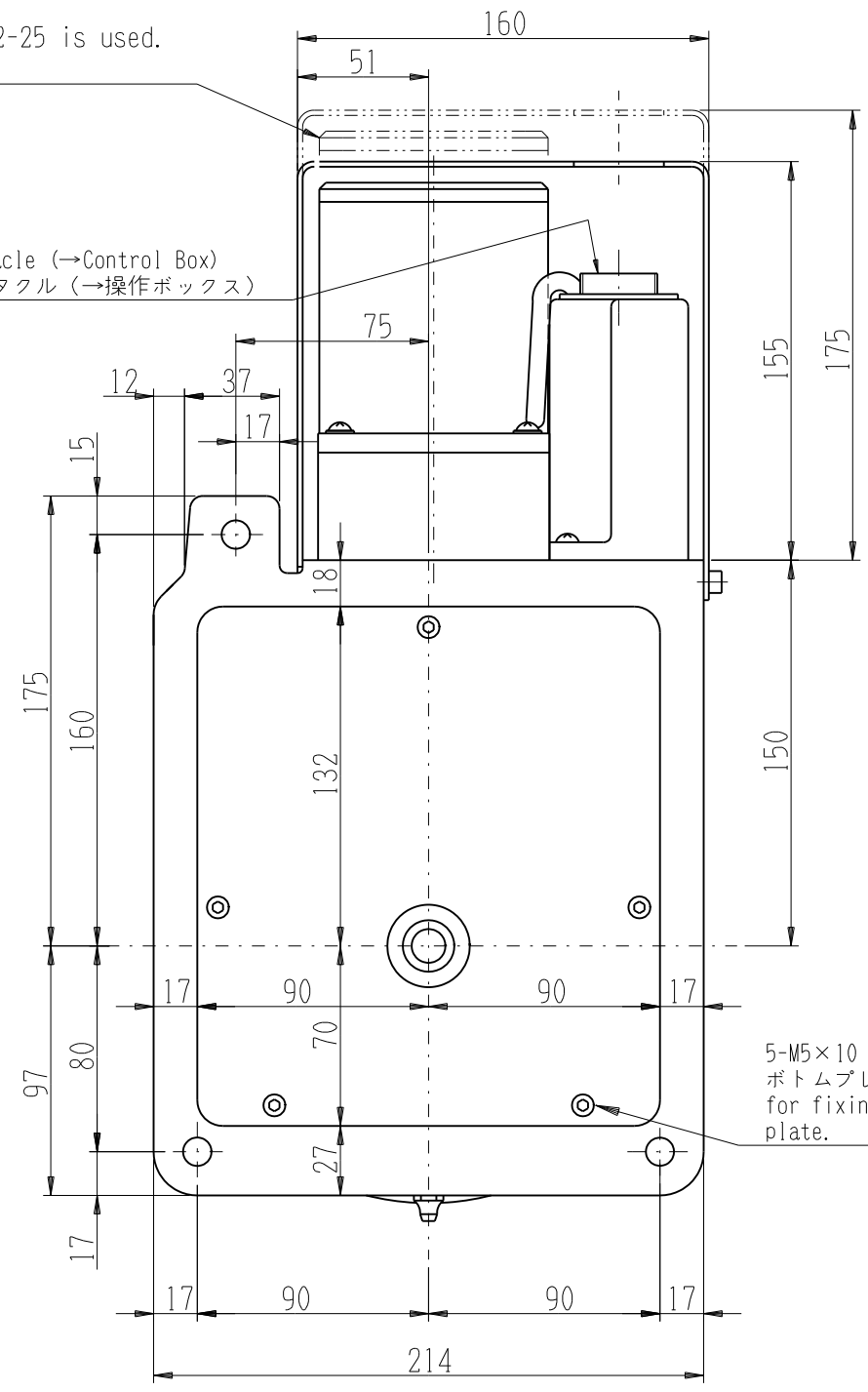
6-M10 deep 12, PCD.172  
6-M10深サ12, PCD.172



Oil drain port PS1/4. Piping must be so made as the oil deposited inside will be drained out easily.  
ドレン口 PS1/4。内部に溜まった油が排出されるように配管すること。



Receptacle (→Control Box)  
レセプタクル (→操作ボックス)



5-M5×10  
ボトムプレート固定用  
for fixing the bottom plate.

- In case cutting oil is not used; lubricate DYNA MAX EP No.0 (COSMO OIL LUBRICANTS) or equivalent at 3 ml/month.
- In case cutting oil is used; take off the grease nipple first. Then supply air through filter, regulator and lubricator used TURBINE SUPER 32 (COSMO OIL LUBRICANTS) or equivalent at 0.03 MPa (0.3 kgf/cm<sup>2</sup>). (Air purge)
- 切削液を使用しない時：ダイナマックスEP No.0 (コスモ石油) 相当を 3 ml/月 給油のこと。
- 切削液を使用する時 (エアージェット)：グリスニップルを外し、フィルタ、レギュレータ、ルブリケータを通したエア-0.03 MPa (0.3 kgf/cm<sup>2</sup>)を接続すること。
- オイルは、コスモ石油 タービンスーパー32相当を使用のこと。

APPROVED (承認)	CHECKED (審査)	DRAWN (製図)	PRODUCT NAME (製品名)	PART NAME (部品名)	S=1/3	F
		17.2.21 星野	Electric Rotary Indexing Table Super Divider DEF200 電動割出円テーブル スーパーデバイダ DEF200	Overall Dimension Drawing 外観図 DWG. No. (図番)		
REVISION	DATE	NAME	YUKIWA SEIKO INC.		DEF200-D01-K11	